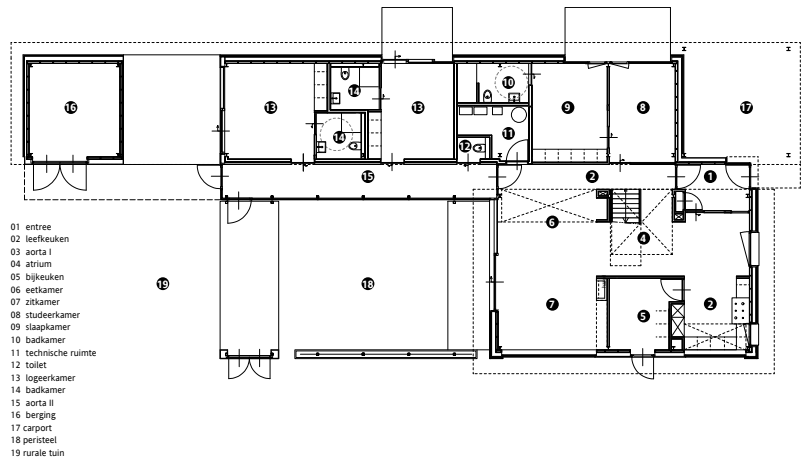
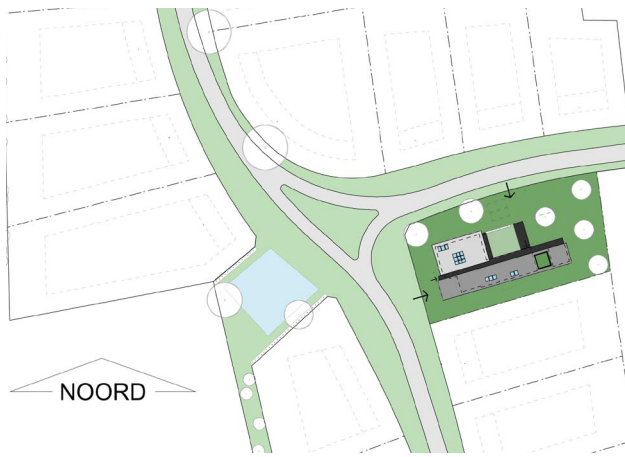


HOUSE OF TOMORROW TODAY (HoTT) | vrijstaande woning

Kanhoeve II | Sterksel (NB)

WVTTK architecten



In het Brabantse Sterksel gaat wat bijzonders gebeuren. In het uitbreidingsplan Kanhoeve II wordt gebouwd aan een demonstratie- en onderzoeksproject in het kader van Slimbouwen en Actief Huis. Het resultaat is een vrijstaande woning voor Jos en Karin Lichtenberg, eerst genoemde is geestelijk vader van de visie Slimbouwen.

Aan de basis van het ontwerp van HoTT ligt de vraaganalyse van het wonen. Vanuit een fascinatie van de opdrachtgever voor Romeinse bouwkunst is een analogie gezocht met de Romeinse manier van wonen. De organisatie van de woning is een projectie van het moderne woonprogramma op het ruimtelijk netwerk van de Romeinse villa. De zelfstandigheid van de functies wordt doorbroken met een aorta die als doorsnede door het plan getrokken is.

De massa is geïntendeerd naar de hoek van het bouwvlak. Het hoofdvolume is intern georiënteerd rondom het atrium. De aorta maakt één lange zichtlijn door de woning en koppelt het atrium, de peristeeel en de rurale tuin. Het lange volume schermt de peristeeel af van de zon en oogst tegelijkertijd de zon. Daglicht komt grotendeel via het dak en raamstroken hoog in de ruimte. Kleine kijkgaten richten het blik op de omgeving.

De woning wordt volgens het Slimbouwen-principe opgeknipt in vier procesgangen: drager, omhulling, installatie en afbouw. Procesgang worden na elkaar en per subproces door de systemintegrator uitgevoerd. De systemintegrators worden aangestuurd door de bouwmeester, in dit project een alliantie van architect en opdrachtgever. Hoofddoel is wegnemen van de kloof tussen ontwerp en uitvoering en daarmee meer grip op kwaliteit, kosten en tijd.

Project
0903 - HOTT
Vrijstaande woning met bed&breakfast Kanhoeve II Sterksel

Opdrachtgever
Fam. Lichtenberg

Ontwerp
Ir. J. Henstra
Ir. J.J.M. van 't Klooster
M. van der Wielen March
Ir. N. Ponjee

Oppervlakte (bvo)
320 m²

Start bouw
Najaar 2010

Partners
Moeskops Staalbouw, Verlaat bouwsystemen, Kremers Aluminum, Schüco NL, VELUX NL, Van Delft Groep, TKH-group, Window Master, Saint Gobain glass, SG Isover, SG Gyproc, e.a.

